

GROT ROLOWANY

Wypełnij poniższy formularz aby umożliwić nam zrobienie najdokładniejszego żagla na Twój jacht. Jeżeli posiadasz stary żagiel możesz go do nas przysłać, lub wypełnić formularz „pomiar istniejącego grota rolowanego”, który znajdziesz na naszej stronie internetowej. Jeśli to możliwe prześlij nam certyfikat IRC lub ORC. Jeżeli jakiś wymiar jest dla Ciebie niejasny, patrz na rysunki techniczne formularza.

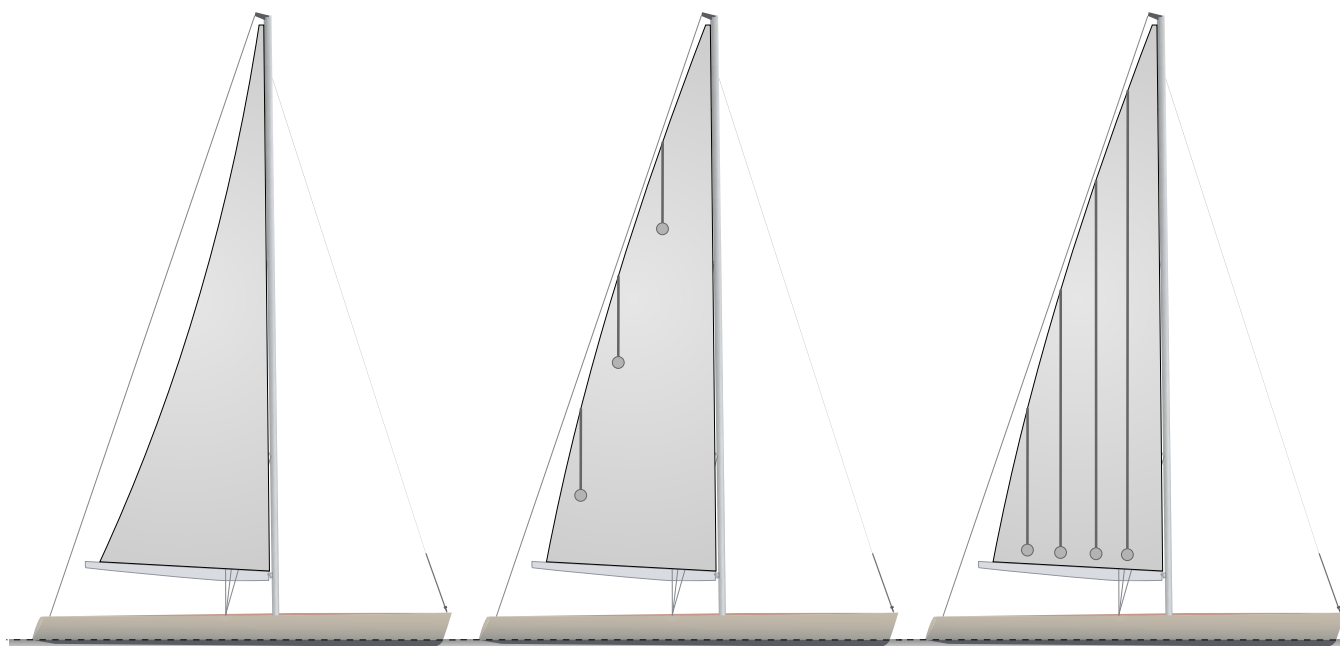
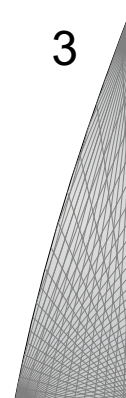
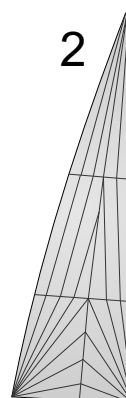
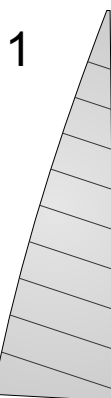
Imię i nazwisko:	Jacht:	Kontakt:
------------------	--------	----------

Krój:

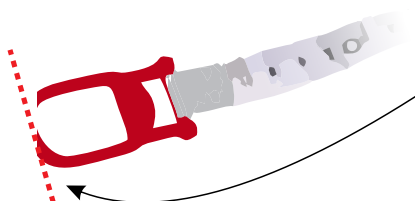
- 1 (horyzontalny)
- 2 (radialny)
- 3 (żagiel mambranowy)

Rodzaj:

- bez listew
- krótkie listwy
- pełnolistwowy

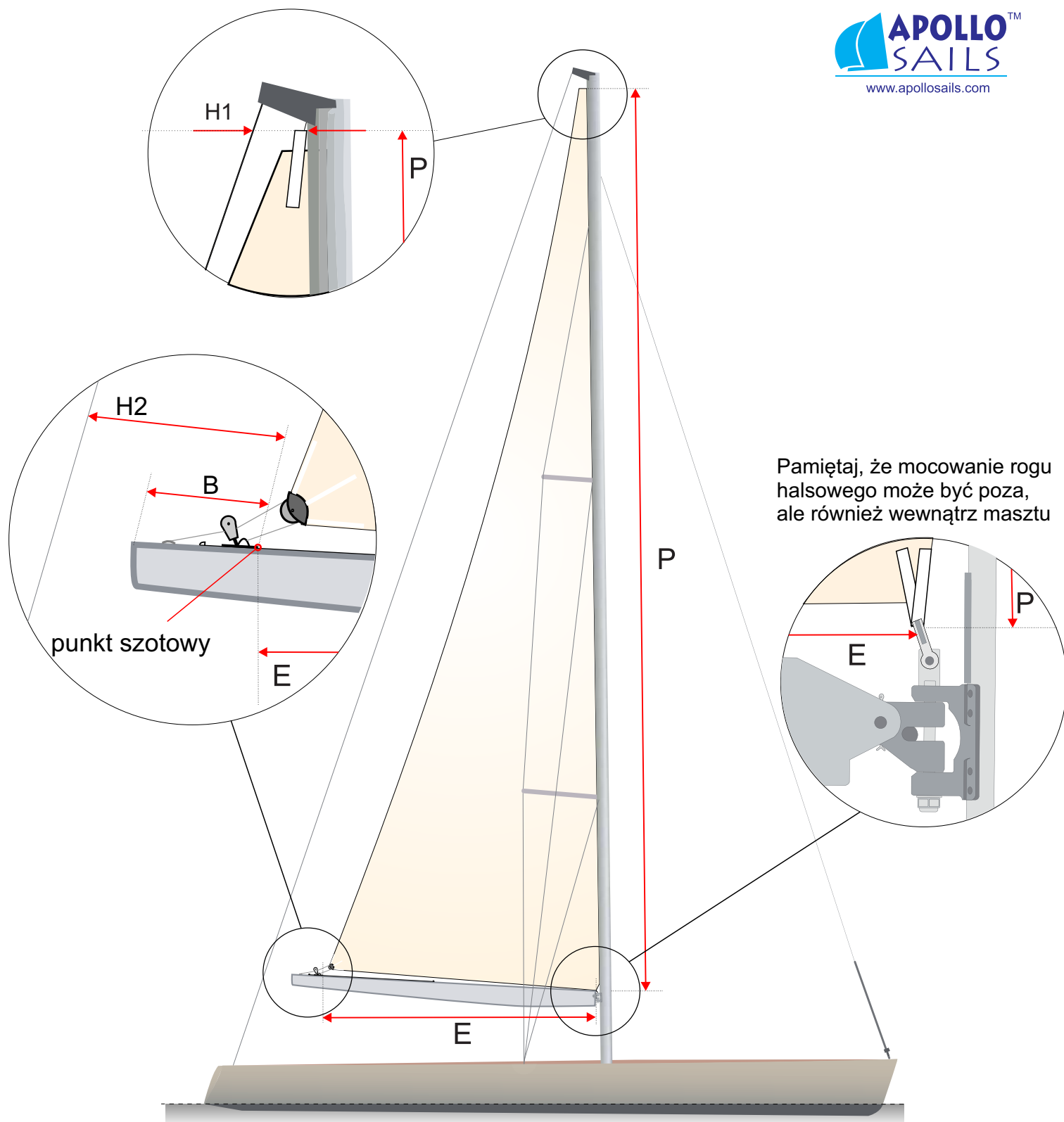


Pmax	Maksymalny wymiar liku przedniego - przymocuj miarkę do fału grota i wybierz ją maksymalnie do góry. Zmierz dystans do punktu halsowego - czyli miejsca w którym mocuje się taśmę rogu halsowego grota. Jeżeli jest to szekla, pamiętaj aby była uniesiona ku górze, czyli w pozycji w której zwykle pracuje z żaglem.	
Emax	Maksymalny wymiar liku dolnego - zmierz dystans od punktu mocowania rogu halsowego żagla do przedniej krawędzi mocowania rogu szotowego (rysunek techniczny). Mocowanie rogu szotowego powinno być w pozycji w której pracuje wraz z żaglem, oraz wybrane maksymalnie do końca bomu (noku bomu).	



UWAGA!

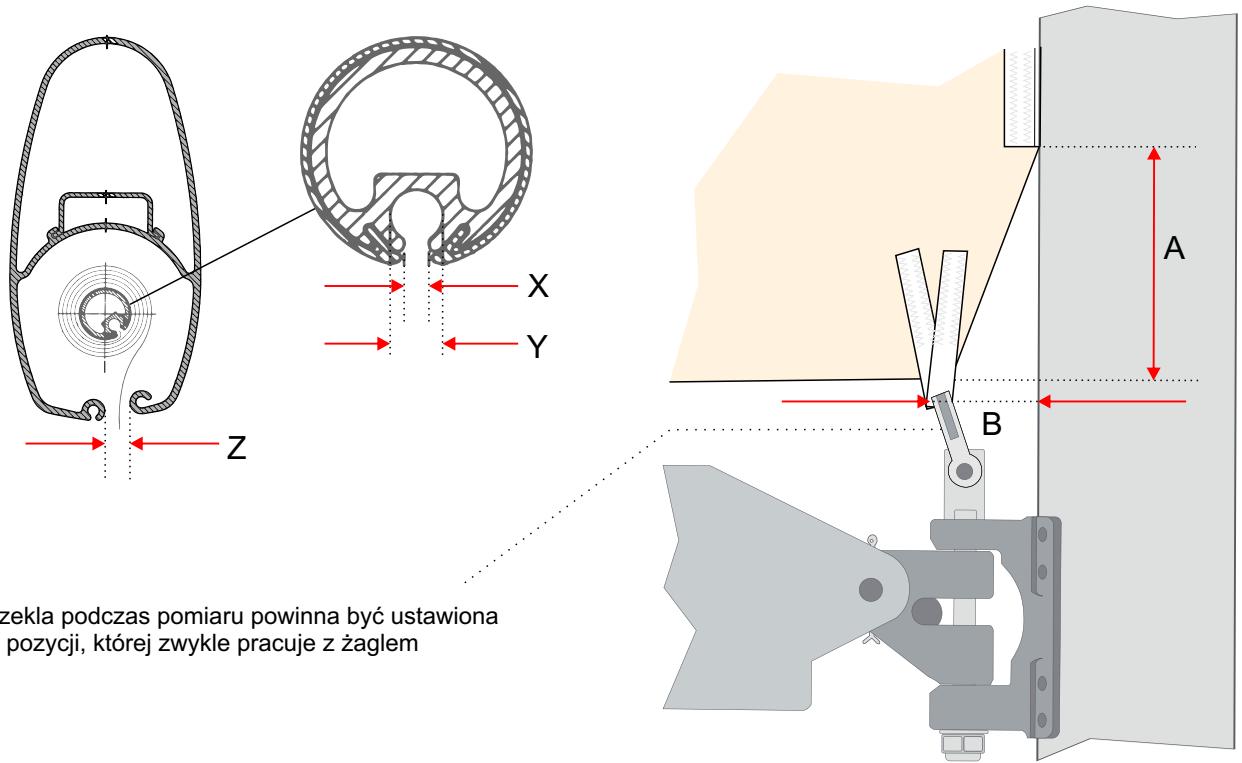
Wszystkie pomiary wykonuj taśmą mierniczą, w której punkt zerowy wypada na zewnętrznej krawędzi miary



H1	Dystans od masztu do achtersztagu tuż pod rolką fału grota. Służy do ustalenia wygarbienia grota z listwami. Aby oszacować ten wymiar wciągnij miarkę fałem grota maksymalnie do góry i przyłóż ją równolegle do achtersztagu z tyłu jachtu - oszacuj wymiar	
H2	Dystans od punktu szotowego (patrz rysunek techniczny) do achtersztagu	
B	Dystans od punktu szotowego (patrz rysunek techniczny) do noku bomu	

Maszt: producent i model:

Takielunek: topowy ułamkowy



Szekla podczas pomiaru powinna być ustawiona w pozycji, której zwykle pracuje z żaglem

A	Wysokość na jakiej znajduje się szczelina do wprowadzania liku przedniego żagla.	
B	Odległość szekli (lub innego mocowania rogu halsowego) od masztu	
X	Zewnętrzna szerokość profilu	
Y	Wewnętrzna szerokość profilu	
Z	Szerokość szczeliny w maszcie	
Ośłona UV rogu szotowego	Kolor osłony UV należy ustalić z próbnika, który można znaleźć na naszej stronie internetowej. Jeżeli znasz numer koloru wpisz go obok	

Pasy trymowe: pasy trymowe lepiej pokazują kształt żagla i ułatwiają jego trymowanie

tak nie kolor: niebieskie czerwone czarne szare białe

Numery rejestracyjne na żaglu:

tak nie kolor: niebieskie czerwone czarne szare białe

NOTES: Jeżeli masz specjalne uwagi, możesz o nich napisać tutaj